

## 携帯電話用アンプ

## ★この取扱説明書について★

このたびは、(株)アドニス電機の携帯電話用アンプ“BS-K2”をお買い上げいただきまして、誠にありがとうございます。

この“BS-K2”は、ヘルメットをかぶっている時に、携帯電話が使用できる携帯電話用アンプです。

ご使用に際しましては、本機の性能を十分発揮させていただくためこの説明書をよくお読みいただき、末永くご愛用くださいますようお願い申し上げます。なお、この取扱説明書はお読みになった後も大切に保管してください。

## ★注意事項★

本製品を安全に正しくお使いいただくため、以下注意事項を記載しております。十分にご理解された上でお取り扱いください。

- |            |   |
|------------|---|
| <b>△危険</b> | この表示を守らずに誤った取り扱いをすると、人が死亡または重傷を負う危険が切迫して生じることが想定される内容を示しています。           |
| <b>△危険</b> | 走行中に、本機の取り付け直しおよび調整はしないでください。転倒・衝突など交通事故の原因になります。走行前に十分な取り付け調整を行ってください。 |
| <b>△危険</b> | コード類は、バイクの運転操作の支障となる取り付け方をしないでください。転倒・衝突など交通事故の原因になります。                 |
| <b>△警告</b> | この表示を無視して誤った取り扱いをすると、人が死亡または重傷を負う可能性が想定される内容を示しています。                    |
| <b>△警告</b> | コード類は必ず固定してください。走行中に風等により不用意に絡まり危険です。                                   |
| <b>△警告</b> | コード類は、無理に引っ張ったり巻き付けたりしないでください。交通事故の原因になります。                             |
| <b>△警告</b> | 本機の音量を上げすぎると難聴の原因になったり周囲の音が聞こえにくくなったりして危険です。                            |
| <b>△警告</b> | 走行中は、本機の操作はしないでください。交通事故の原因になります。                                       |
| <b>△警告</b> | 液漏れした乾電池を使用しないでください。故障・皮膚がかぶれるなどの原因になります。                               |
| <b>△警告</b> | 本体内部は調整されていますので、改造・調整はしないでください。   |
| <b>△注意</b> | この表示を無視して誤った取り扱いをすると、人が傷害を負う可能性が想定される内容、または物的損害の発生が想定される内容を示しています。      |
| <b>△注意</b> | 強い衝撃を与えないでください。故障・破損の原因となります。   |
| <b>△注意</b> | 本機は防水構造ではありません。故障の原因となりますので濡らさないでください。                                  |
| <b>△注意</b> | 誤動作の原因となりますのでコネクタを、濡れた状態で抜き差ししないでください。乾かしてから抜き差ししてください。                 |
| <b>△注意</b> | 本機を長時間ご使用にならない場合は乾電池を取り外してください。乾電池の液漏れ等により故障の原因になります。                   |
| <b>△注意</b> | 本機は緊急通信や非常通信用途には設計されておりませんのでご承知おきください。                                  |

## ★ご注意とお願い★

- 本機の音声はモノラル仕様です。
- 携帯電話の機種によってはノイズが発生して、ご使用になれない場合があります。その場合は、携帯電話を本機と離してご使用ください。
- 直射日光の当たる場所や高温になる場所での使用および放置は、変形・変質を招き本機に悪い影響を与えますので工夫して高温を避けるようにしてください。
- 本機の分解・改造・使用上の誤り等によるトラブル・故障等は、一切の責任を負いかねますのでご了承ください。
- 性能改善のため、予告なく仕様およびデザイン等を変更する場合があります。

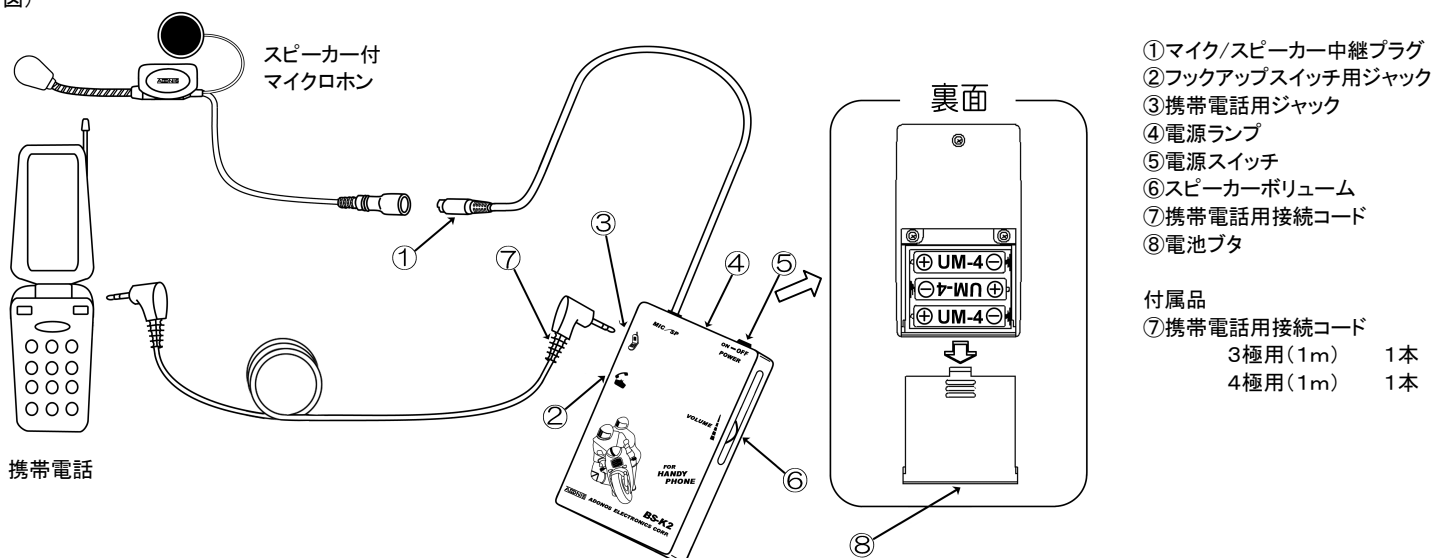
## ★アフターサービスについて★

お買い上げいただきました製品は、厳重な品質管理のもとに生産されておりますが、万一運搬中の事故などに伴い、ご不審な箇所、または破損などのトラブルがありましたら、お早めにお買い上げ頂きました販売店、または弊社に保証書を添えてお申しつけくださいませ。

## ★各部の名称★

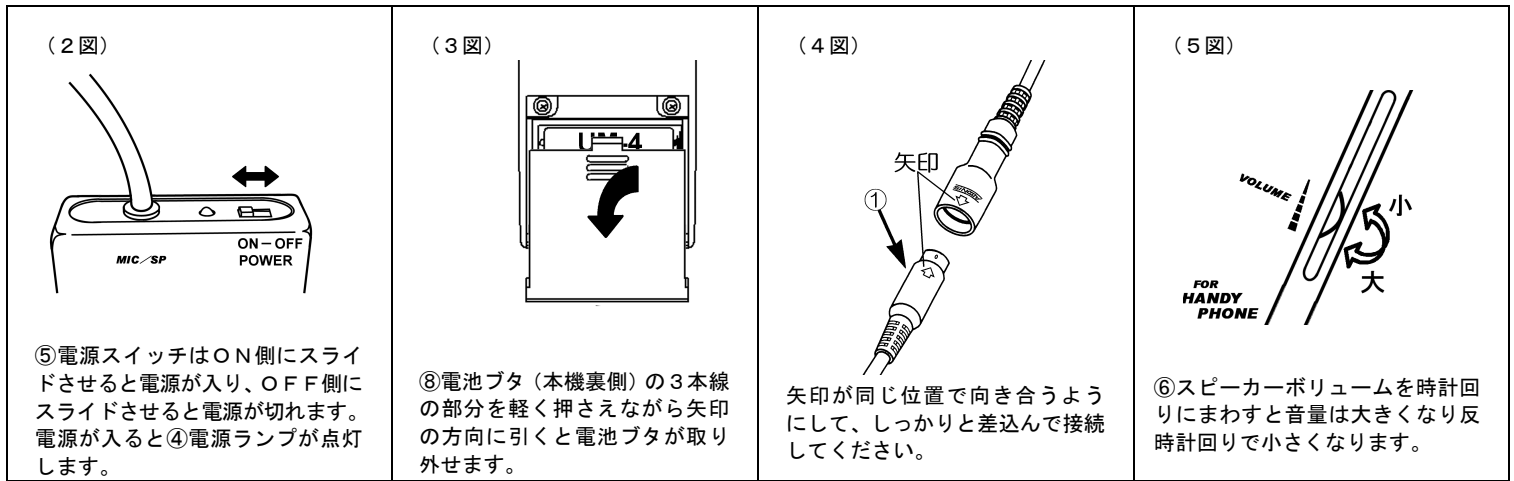
取り付けを始める前に、同梱品と各部の名称をご確認ください。(1図)

(1図)



(携帯電話・スピーカー付マイクロホンおよび乾電池はセットに含まれません)

★ スピーカー付マイクロホンとの接続方法★



★使用方法★

乗車前の準備と操作方法

- 1) 携帯電話用アンプBS-K2(以下本機)の③電源スイッチをOFF(2図)にしてください。裏面の⑧電池ボタンをはずして(3図)、電池ケースの底の表示に従い単4形乾電池3本を極性を間違えないように正しく挿入してください。その後、裏面の⑧電池ボタンを取り付けてください。
  - 2) ⑤電源スイッチをONにすると④電源ランプが点灯します。点灯しない時は、乾電池が消耗しているか極性が間違っていますので調べて挿入しなおしてください。
  - 3) スピーカー付マイクロホン(4極ミニDINコネクタタイプ)を取り付けたヘルメットをかぶります。
  - 4) 4図のようにスピーカー付マイクロホンのマイク/スピーカー中継ジャックと①マイク/スピーカー中継プラグの矢印が同じ位置で向き合うようにして、しっかりと差込んで接続してください。
  - 5) 携帯電話の音量を最大に設定します。
  - 6) 携帯電話のイヤホンマイク端子に⑦携帯電話用接続コードのL型プラグを最後まで確実に差し込んでください。
  - 7) 本機の③携帯電話用ジャックに⑦携帯電話用接続コードのL型プラグを最後まで確実に差し込んでください。
  - 8) 携帯電話に電話をかけてもらい、スピーカー付マイクロホンのスピーカーより聞こえてくる音量を本機の⑥スピーカーボリューム(5図)で調整してください。音量を大きくしすぎると音がひずんだり割れたりし、周りの音も聞こえにくくなりますので、音量を確認しながら最適になるように調整をしてください。その時、会話の音量だけでなく着信音の調整も忘れずに行ってください。
  - 9) スピーカー付マイクロホンのマイクは口元で調整を行ってください。口元とマイクが離れていると明瞭度が悪くなります。
- 注) ⑦携帯電話用接続コードは、付属品として3極用と4極用を各1本同梱しております。携帯電話のイヤホンマイク端子に合わせてご使用ください。また、携帯電話のイヤホンマイク端子の形状が異なる場合は、携帯電話の販売店にてアダプターをお求めください。

乗車前の準備、操作方法の確認が終わりましたら運転の支障にならないように配線をしてご使用ください。

フックアップスイッチ用ジャックについて

携帯電話の機能を利用して手元操作で携帯電話の着信をしたい場合に②フックアップスイッチ用ジャックを利用します。

- 1) ご使用になっている携帯電話の取扱説明書をお読みいただき、スイッチ付イヤホンマイクに対応していることを確認してください。対応していない場合は、②フックアップスイッチ用ジャックを利用した操作はできません。携帯電話本体で操作をしてください。
- 2) 上記「乗車前の準備と操作方法」に沿って準備ができましたら弊社製別売フックアップスイッチのBS-12を運転およびハンドル操作の邪魔にならない場所に、BS-12付属のリポートタイで固定してください。
- 3) 本機の②フックアップスイッチ用ジャックに、BS-12のプラグを最後まで確実に差し込んでください。
- 4) 携帯電話の取扱説明を良くお読みいただき次の設定を行ってください。着信した時に着信音が携帯電話付属のスイッチ付イヤホンマイクに聞こえるようにし、自動着信機能を解除してください。
- 5) 設定が終わりましたら携帯電話に電話をかけてもらい、フックアップスイッチを押すと着信した電話が取れることを確認してください。
- 6) 携帯電話の機種により機種固有の設定がありフックアップスイッチを押すことにより、スイッチ付イヤホンマイクの機能を利用できる場合があります。

★乾電池の交換時期他★

- 電源ランプが暗くなりましたら新しい乾電池と交換してください。会話をしている時に音がひずんだり小さくなったりする場合も同様に新しい乾電池と交換してください。
- 使用時間の目安は、連続使用の場合で約30時間(※)です。(新品のアルカリ乾電池を使用の場合)  
※環境・使用条件等により使用時間は異なります。

このBS-K2は、下記の弊社製別売スピーカー付マイクロホンと組み合わせてご使用ください。  
フローティングマイクロホン(特許申請中)を搭載 HS-15F(税込価格¥10,290)  
または  
スタンダードタイプマイクロホンを使用 HS-10(税込価格¥7,140)

〈BS-K2仕様〉  
マイク/スピーカー  
中継プラグ付コード長 . . . . . 約0.8m  
電源 . . . . . 単4形乾電池3本  
消費電流 . . . . . 通話時の平均20mA  
アンプ部形状 . . . . . 100(H)×58(W)×17(D)  
(突起部含まず)  
重量(乾電池含まず) . . . . . 80g

別売オプション(下記商品)をご用意いたしております。カタログをご覧のうえ店頭にてお求めください。

- ・携帯電話の機能を利用して手元操作で携帯電話の着信をしたい場合 携帯電話用フックアップスイッチBS-12(税込価格¥1,890)

**ADONIS** 株式会社 **アドニス電機**

本社 〒576-0017 大阪府交野市星田北1丁目3番15号  
TEL (072)893-3111(代表) FAX (072)891-2240  
東京営業所 〒101-0027 東京都千代田区神田平河町2番地大興ビル5F  
TEL (03)3866-8761 FAX (03)3866-8858